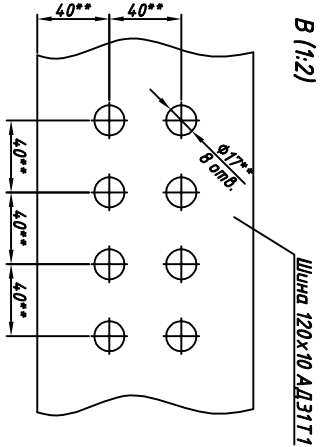
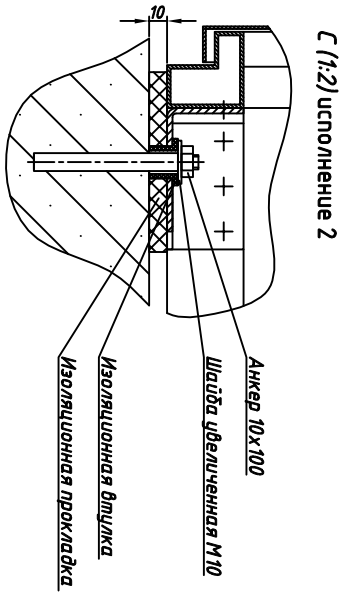
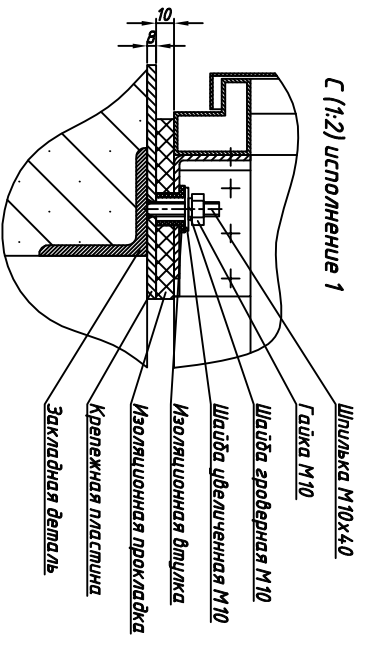
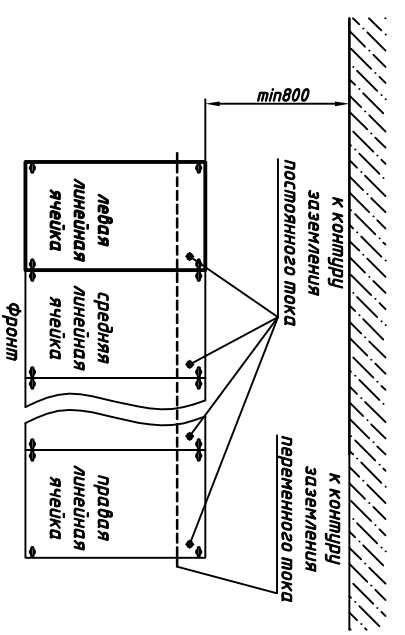
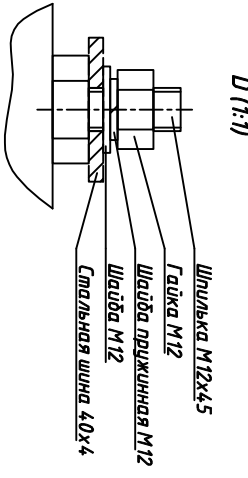
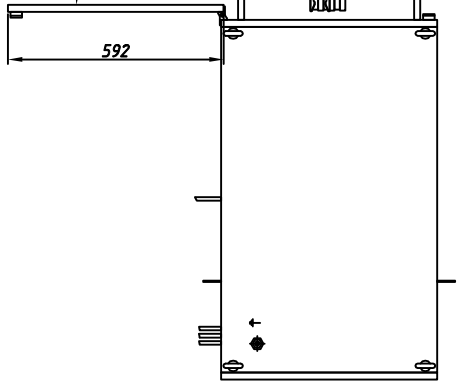
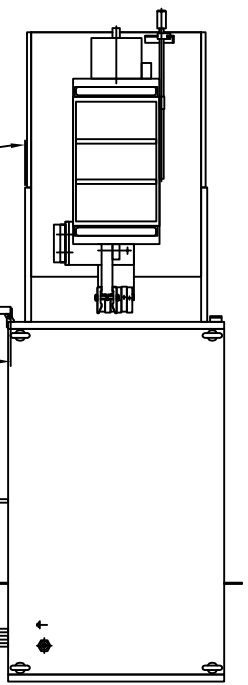
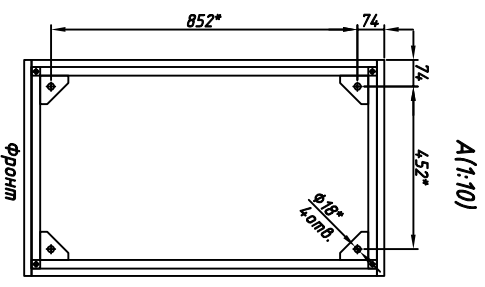
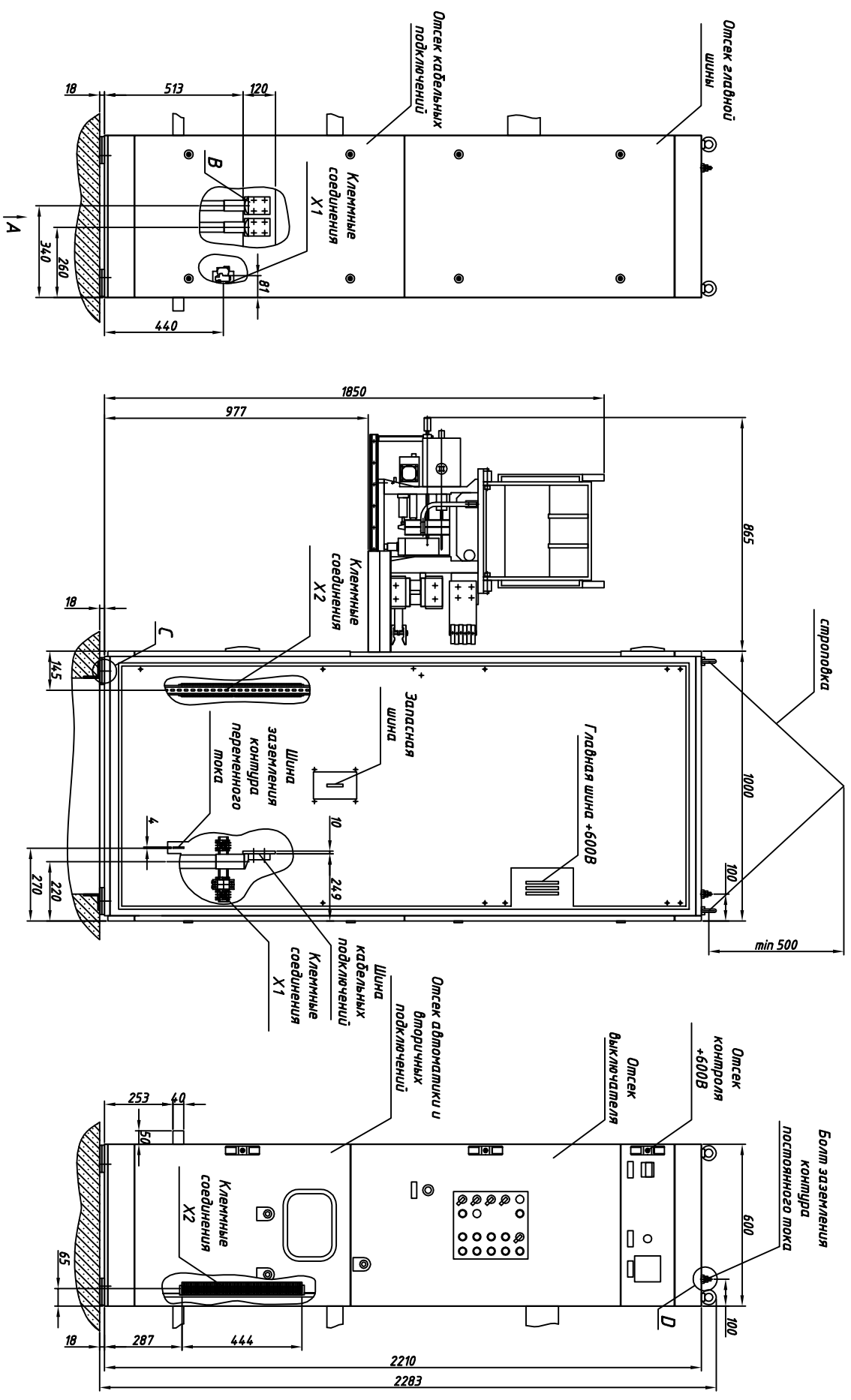


ГАБАРИТНЫЕ, УСТАНОВОЧНЫЕ И ПРИСОЕДИНИТЕЛЬНЫЕ РАЗМЕРЫ КОМПЛЕКТНОГО РАСПРЕДЕЛИТЕЛЬНОГО УСТРОЙСТВА КРУМ-600Л-УХЛ4*. (Левая ячейка. Масштаб 1:10)



Изм. № подл.	Подп. и дата	Взам. инв. №	Изм. № дубл.	Подп. и дата

1. * Установочные размеры.
2. ** Размеры согласовываются с заказчиком. Отверстия подготовлены под установку наконечников НО-300-1, НО-400-1, НО-500-1 или НО-800.
3. Тип наконечника, количество и сечение кабелей согласовываются с заказчиком.
4. Глубина и ширина кабельного канала зависит от марки и сечения присоединяемого кабеля.
5. Шкаф предстает в виде, как левая линейная ячейка.

ВЕКЛ.656455.001 Т0