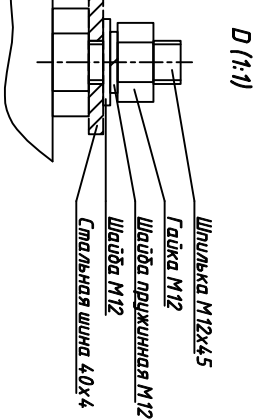
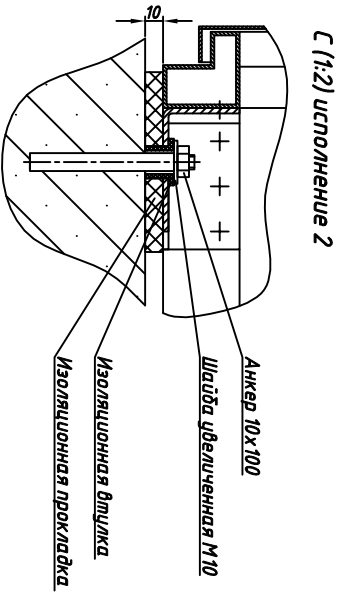
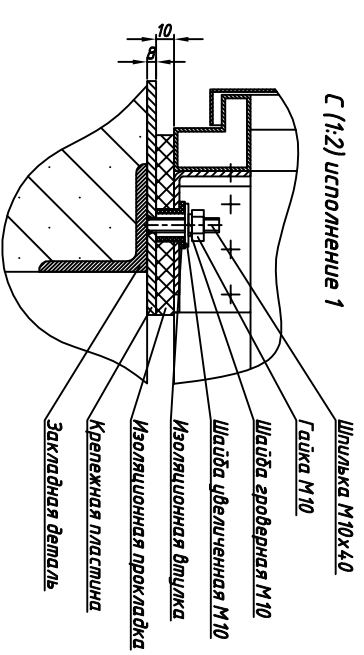
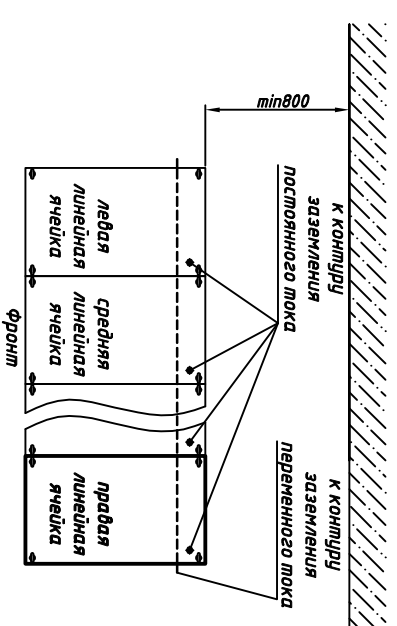
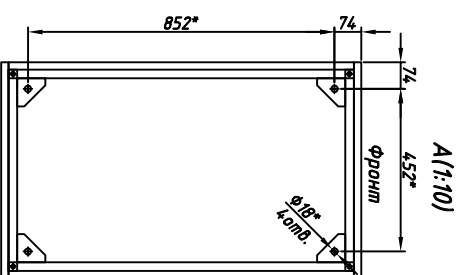
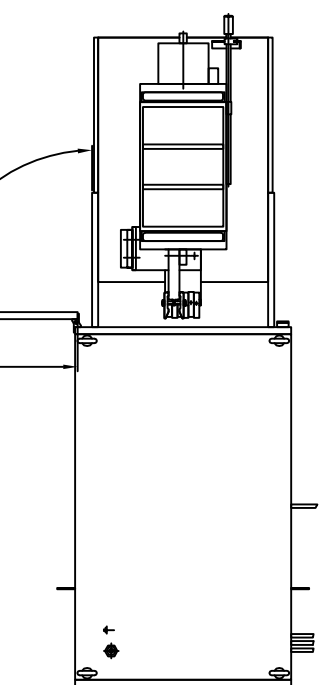
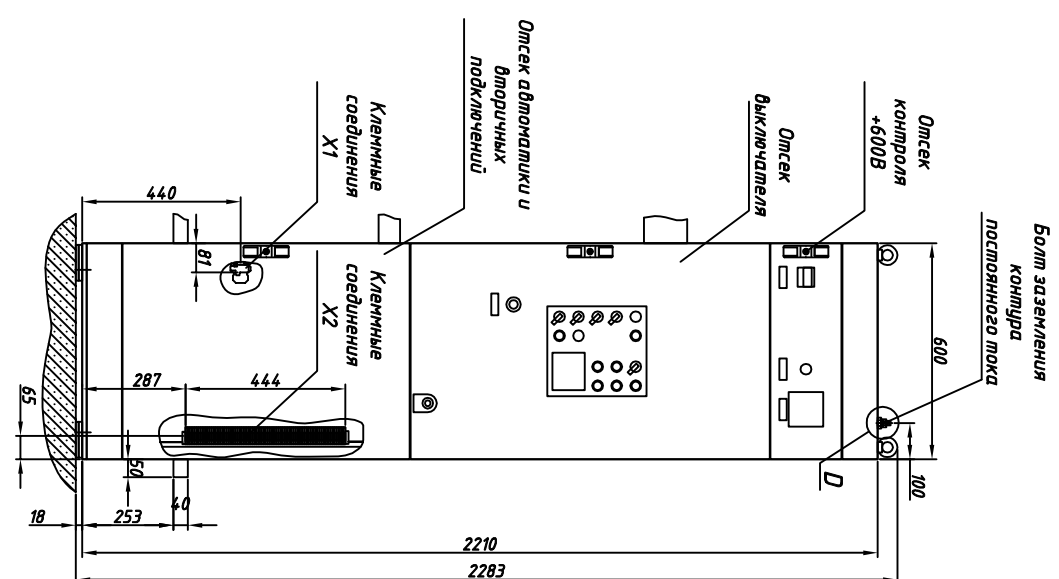
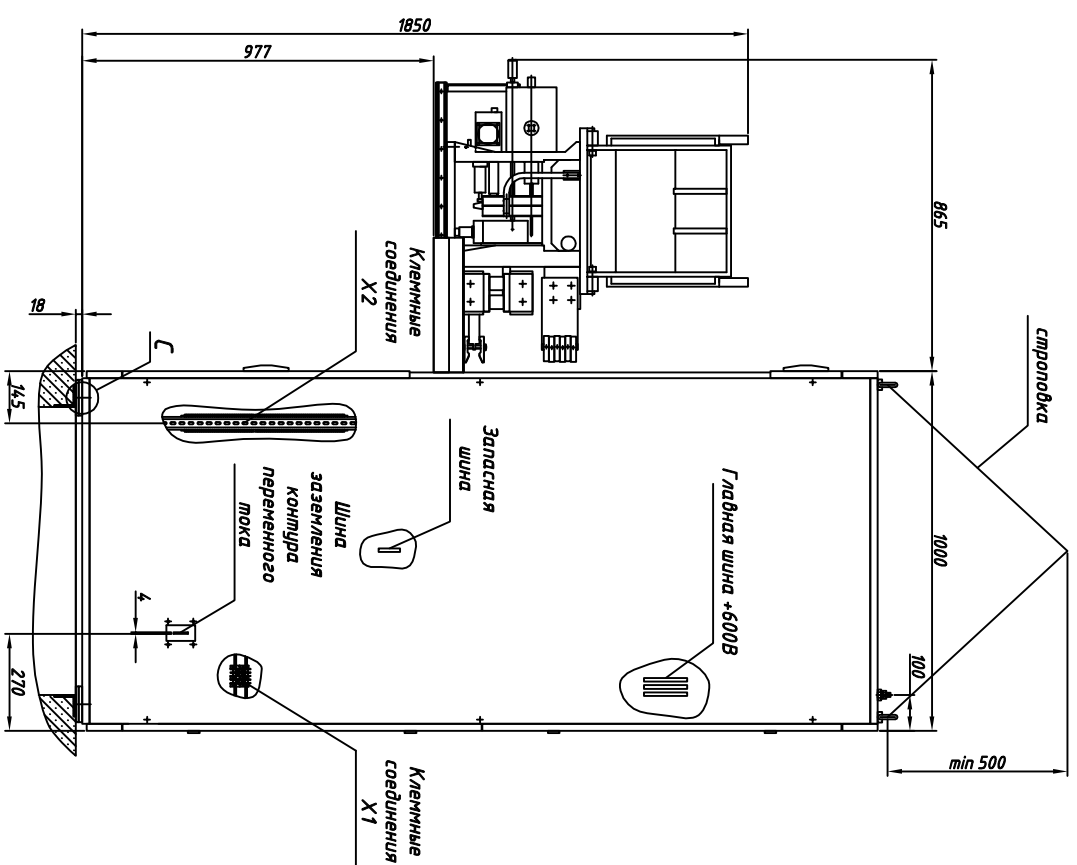


**ГАБАРИТНЫЕ, УСТАНОВОЧНЫЕ И ПРИСОЕДИНИТЕЛЬНЫЕ РАЗМЕРЫ КОМПЛЕКТНОГО РАСПРЕДЕЛИТЕЛЬНОГО УСТРОЙСТВА
КРУМ-6003-УХЛ4* (Правая ячейка. Масштаб 1:10)**



1. * Установочные размеры.
2. ** Размеры согласовываются с заказчиком. Отверстия подготовлены под установку наконечников НО-300-1, НО-400-1, НО-500-1 или НО-800.
3. Тип наконечника, количество и сечение кабелей согласовываются с заказчиком.
4. Глубина и ширина кабельного канала зависит от марки и сечения присоединяемого кабеля.
5. Шкаф предств. ввен, как правая линейная ячейка.

Изм. № подл.	Подп. и дата	Взам. инв. №	Изм. № дубл.	Подп. и дата

Изм.	Лист	кол. дубл.	Подп.	Дата	Акв.

ВЕКЛ.656455.003 Т0